

АТР-6.05-005 М/М

Б-Б

Б

А-А(1:20)

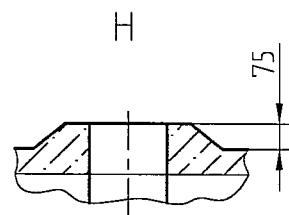
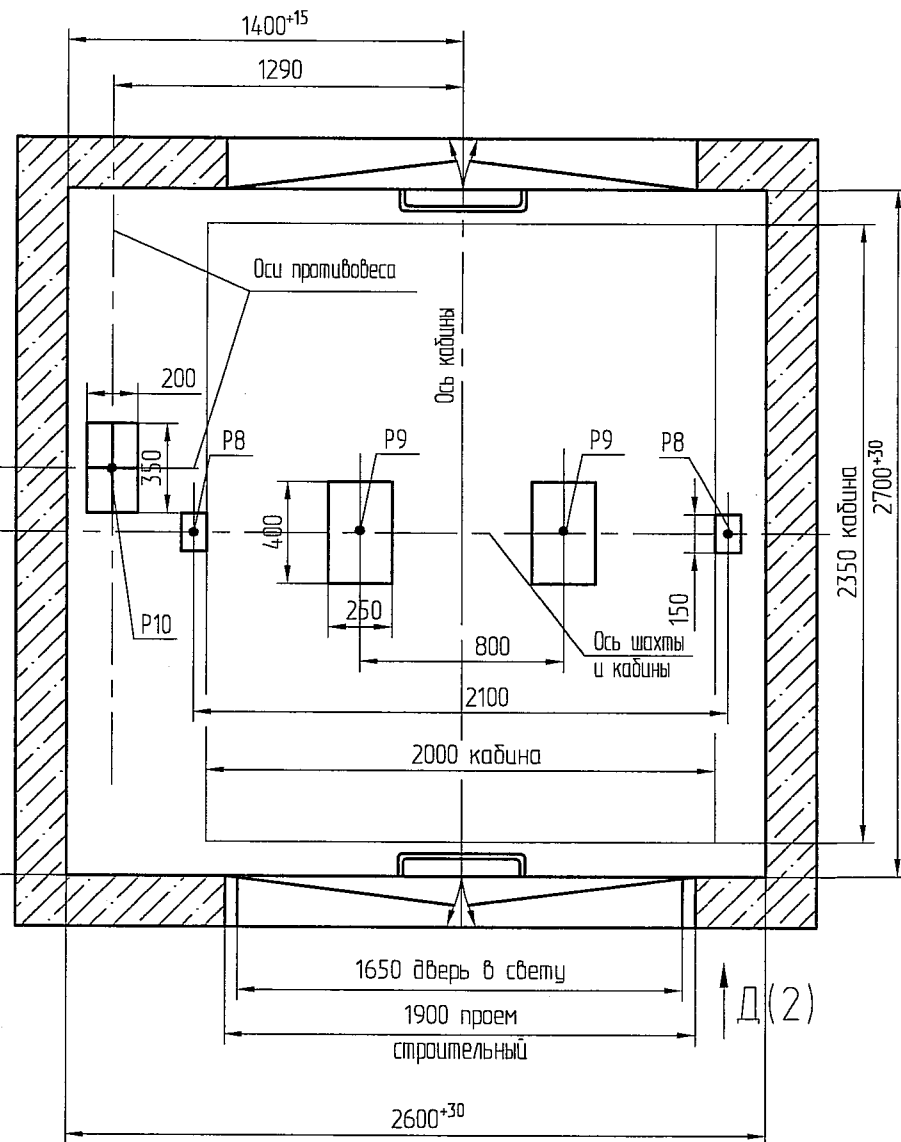
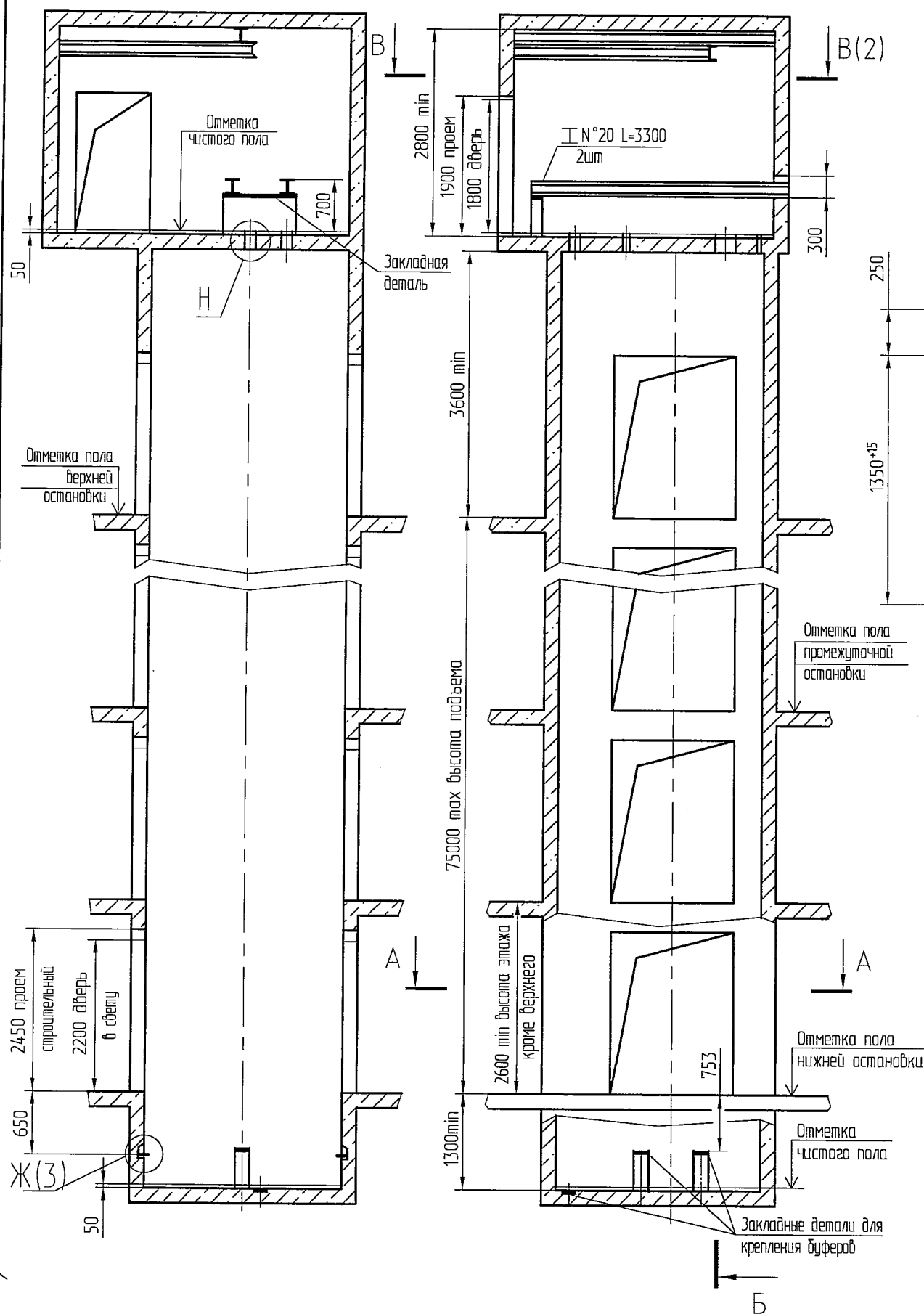
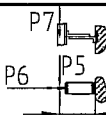
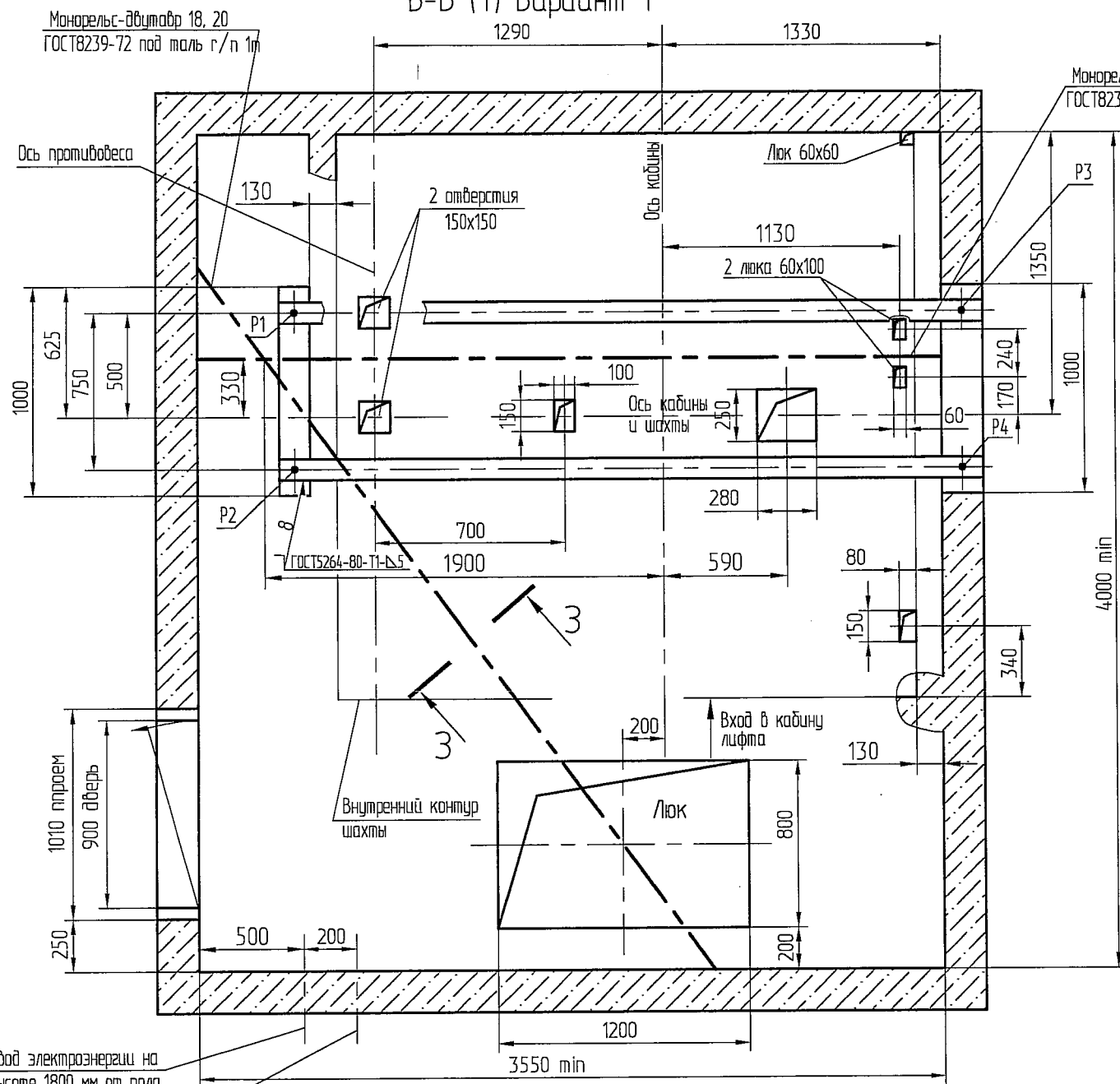


Таблица нагрузок на строительную часть от лифтовой установки			
Обозначение нагрузки	Величина нагрузки, Н	Схема действия сил	Примечания
P1	61000	На опоры привода см.В-В	Постоянные нагрузки
P2	37300		
P3	19300		
P4	21000		
P5	4000		Кратковременные нагрузки при посадке кабины на лобовики
P6	5000		
P7	3500		
P8	102000	На пять направляющих на площадь 150x100	Нагрузки действующие одновременно и обобщенно
P9	65700	На бугер кабины на площадь 400x250	
P10	69900	На бугер противовеса на площадь 200x350	
Расчетная временная нагрузка на перекрытие под машинным помещением и крышку люка-800 кг/м ² Все нагрузки указаны с учетом коэффициента динамики			

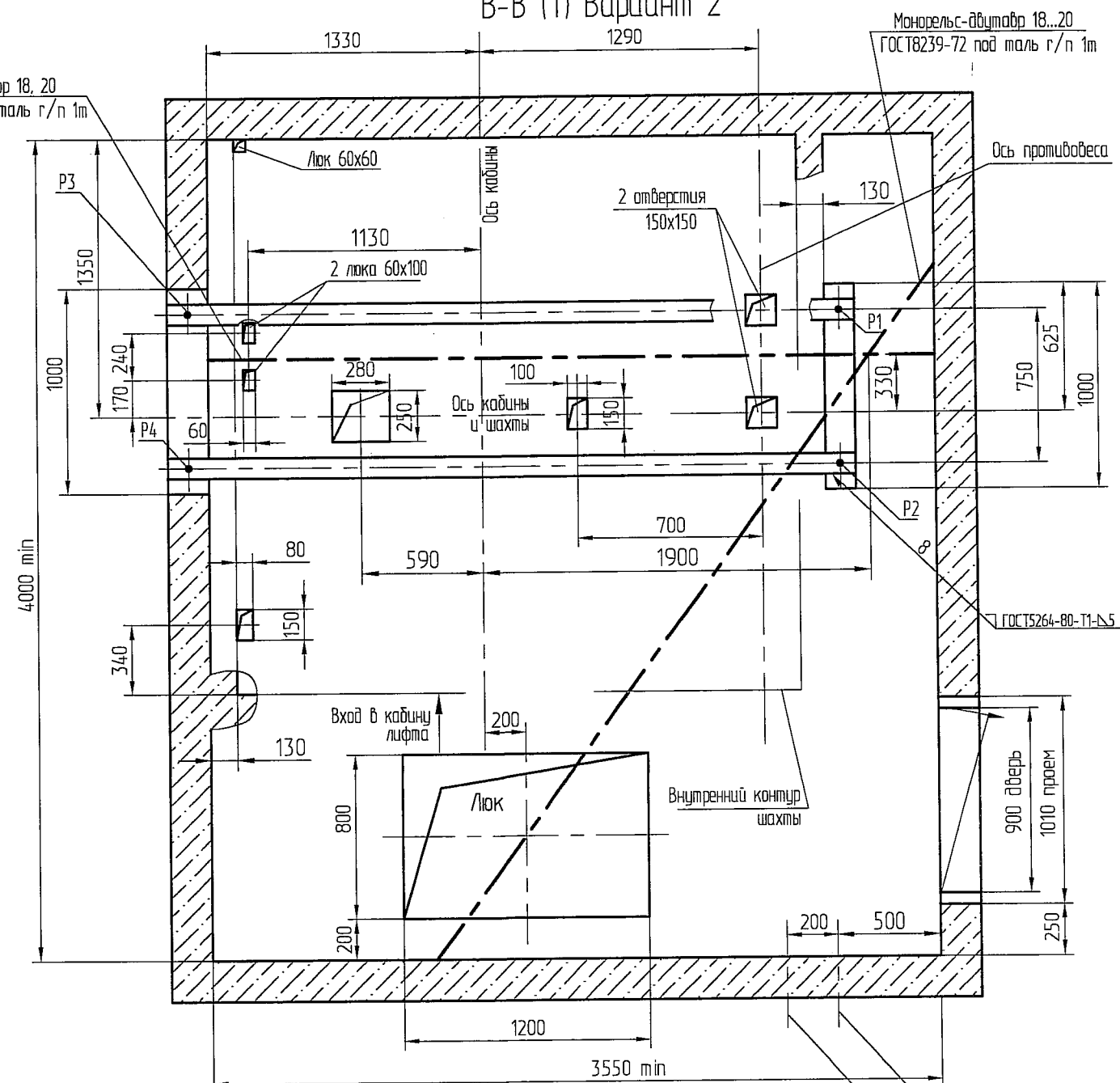
1. Подлебежные балки заказывать по спецификации строительного чертежа и устанавливать при монтаже оборудования.
2. Шахту выполнять для непроходной кабины с выходом на одну сторону или для проходной кабины с выходом на две противоположные стороны (как указано на чертеже), при этом разность отметок остановочных площадок с противоположных сторон шахты допускается равной 0 или не менее 1200 мм.
3. Стены шахты, где укреплены двери, должны быть рассчитаны на удары при закрывании дверей (масса створки 70 кг).
4. При высоте этажа более 4000 мм предусмотреть дополнительные закладные детали для крепления направляющих (обозначены пунктиром) с шагом l не более 2000 мм, при этом первый шаг закладных деталей каждого этажа должен быть 2000 мм.
5. При высоте этажа 5400 мм и более предусмотреть дополнительные отверстия под настилы с учетом того, чтобы расстояние между отверстиями по высоте было не менее 1800 мм и не более 2500 мм.
6. Разбивку закладных деталей и отверстий на верхнем этаже производить по типовому этажу. Дополнительные закладные детали для крепления направляющих предусмотреть на расстоянии 3100 мм от отметки пола верхней остановки до низа закладных деталей. Верхние отверстия для установки настилов не выполнять.

					А ТР-6.05-004 М/М			
1	Лист	186.1334008	12.08	04.08	Лифт грузовой общего назначения Q=2000кг, V=0,5м/с Кабина 2000х2350х2200 Дверь 1650х2200	Лист	Масса	Масштаб
Изм.	Лист	№ докум.	Подп.	Дата				1:50
Разраб.	Каранчук		02.08					
Пров.	Самосват		02.08					
Т.контр.						Лист 1	Листов 4	
М.контр.					ГВ2015	РУП завод "Могилевлифтмаш" ОГК		
Н.контр.	Лысенко		02.08					
Утв.	Новицкий		02.08	02.08				

В-В (1) Вариант 1



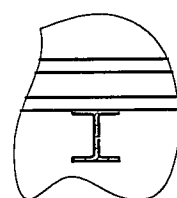
В-В (1) Вариант 2



Д(1:10)(1)

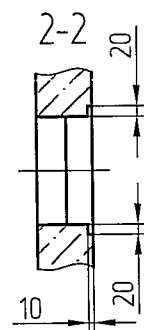
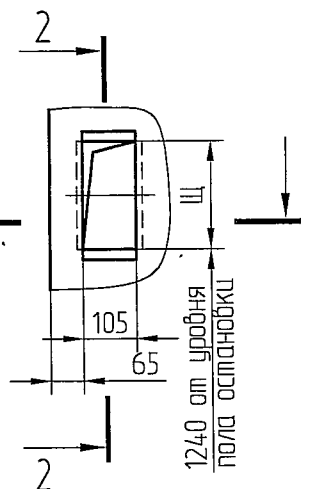
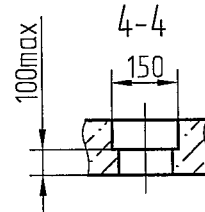
- Для внутреннего управления - у каждой погрузочной площадки.
- Для наружного управления с основной погрузочной площадки - на всех погрузочных площадках кроме основной.

3-3



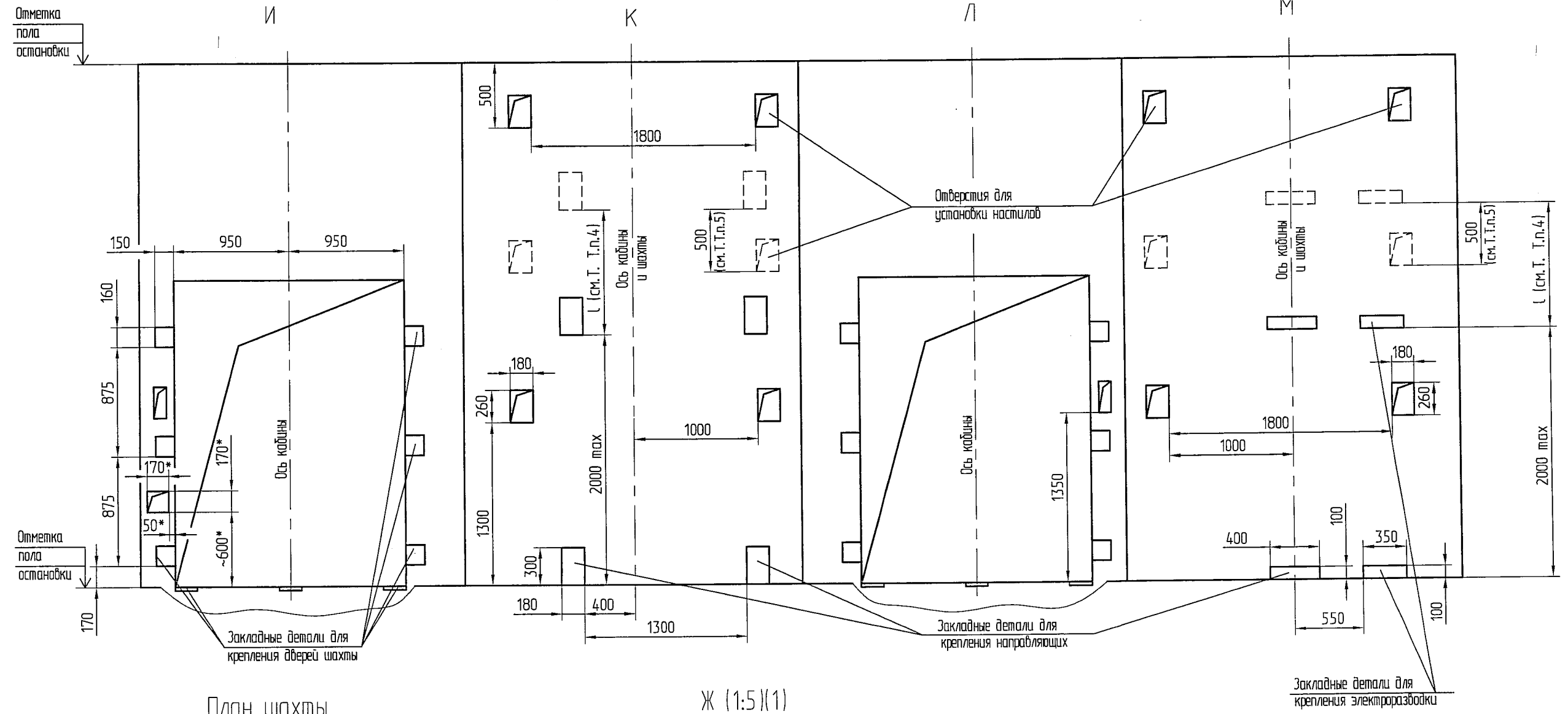
Д(1:10)(1)

- Для наружного управления с основной погрузочной площадки - на основной погрузочной площадке.
- Для наружного управления со всех погрузочных площадок - на всех остановах.

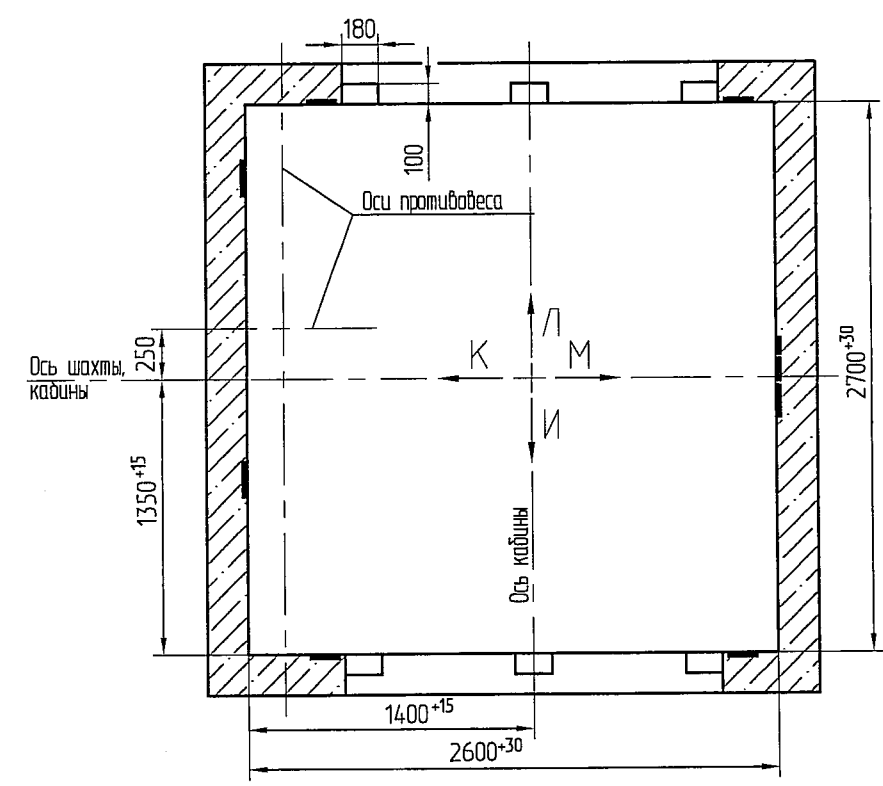


Оста-новки	2	3;4	5;6	7;8	9;10	11;12	13;14	15;16	17;18	19;20
Щ	212	260	298	366	434	502	570	638	706	774

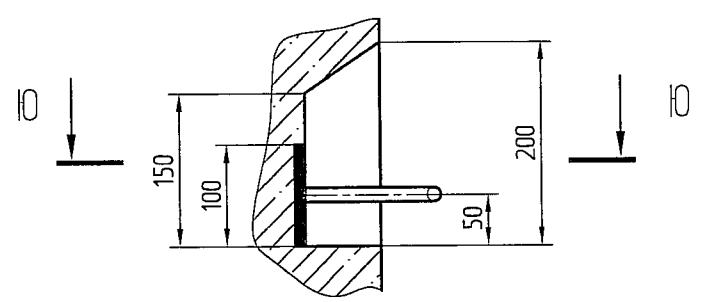
Вариант I
Развертка типового этажа шахты с закладными деталями.



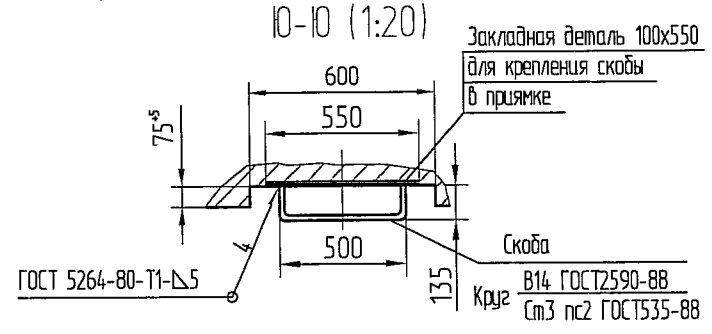
План шахты



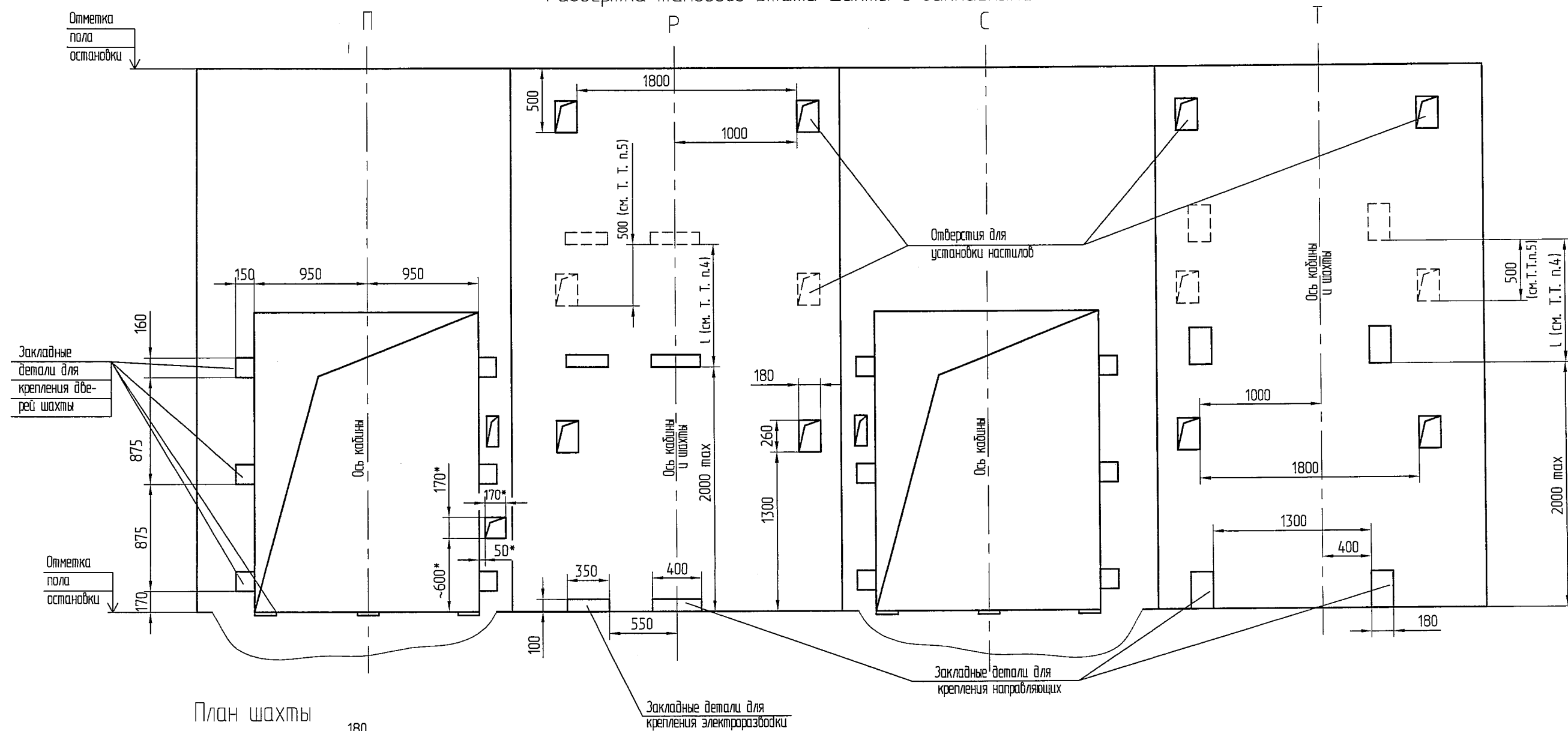
Ж (1:5)(1)



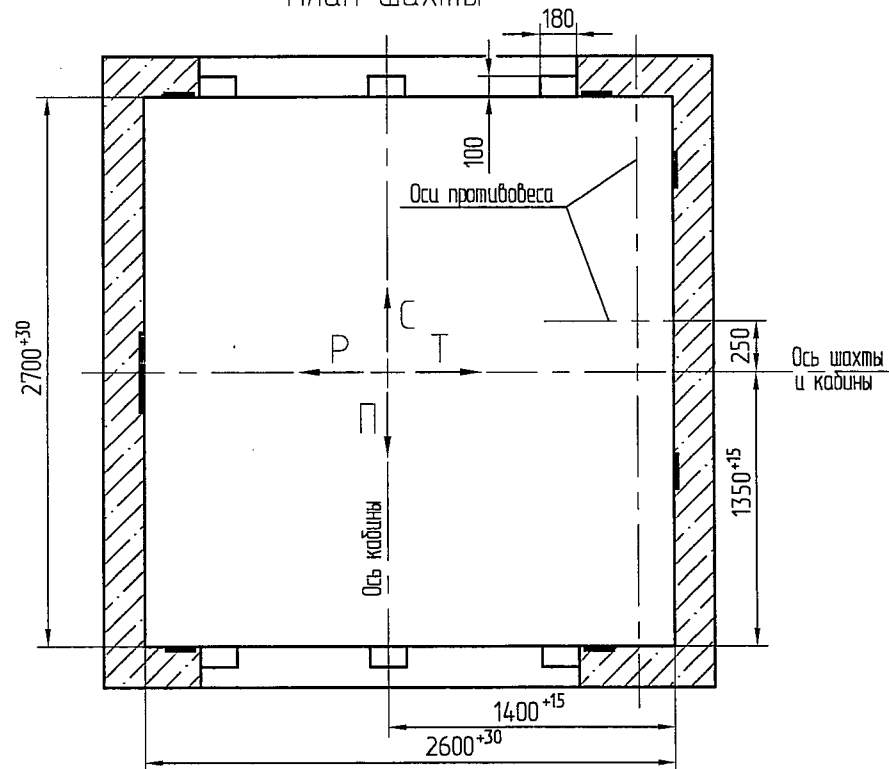
Ю-Ю (1:20)



* только на основной погрузочной площадке.



План шахты



* только на основной погрузочной площадке.